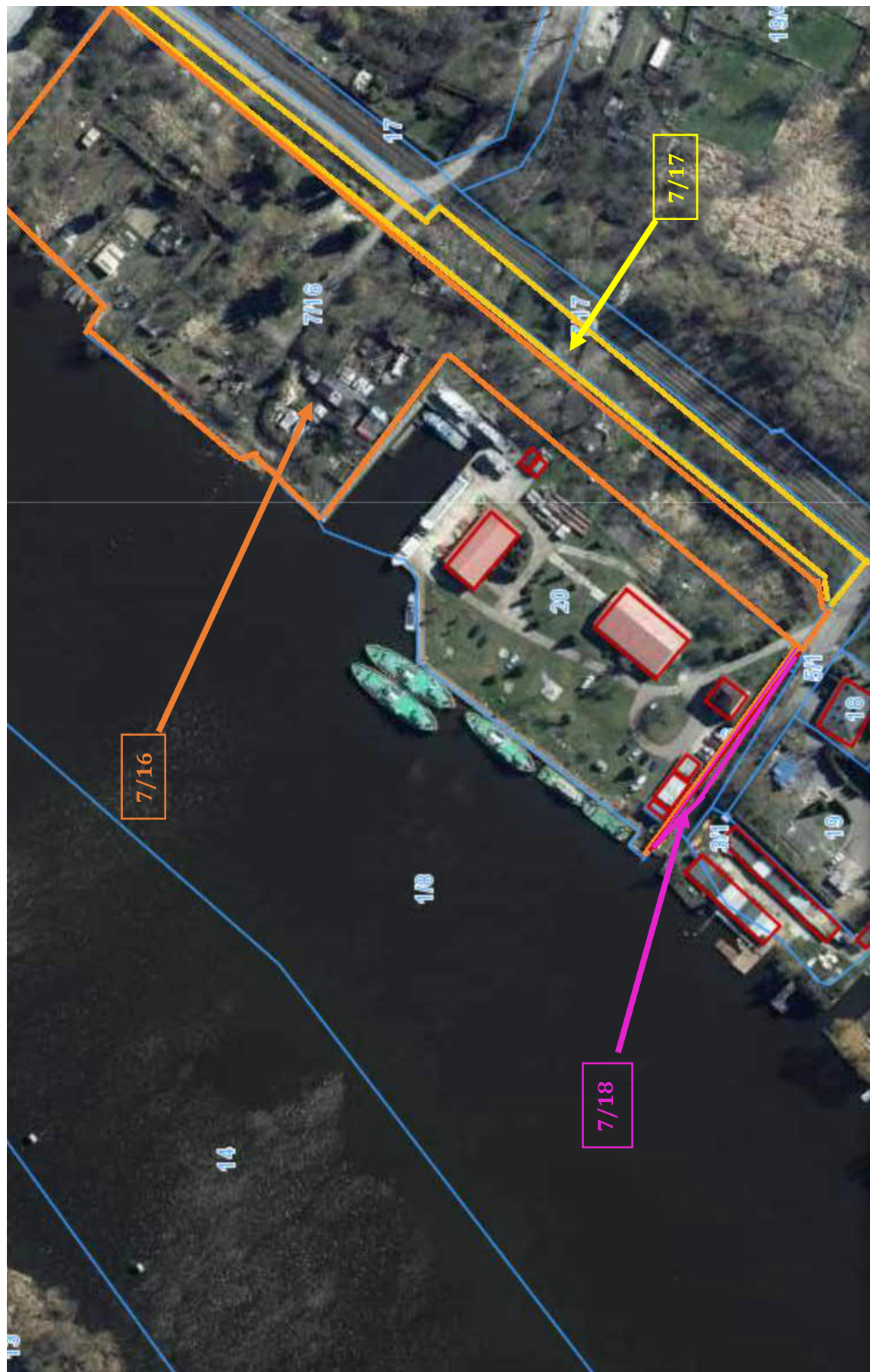


Załącznik numer 1 do informacji prawnej o odszkodowaniach



LEGENDA



– działka numer 7/17



– działka numer 7/16



– działka numer 7/18

Mapa znajdująca się na pierwszej stronie załącznika przedstawia aktualny stan i granice nieruchomości stanowiących działki o numerach 7/16, 7/17 i 7/18, powstałych z działki numer 7/11, która uległa podziałowi. Przedmiotem umów dzierżawy była każdorazowo część nieruchomości stanowiącej działkę numer 7/11.

Nieruchomością inwestycyjną, w ramach Zadania 1B.3/1 jest wyłącznie działka o numerze 7/16, jednakże dwie pozostałe działki przeznaczone są na działki drogowe, które stanowią ulepszenie komunikacyjne dla działki inwestycyjnej. Zostaną wobec tego, pomimo nie ujęcia ich jako działki inwestycyjne, faktycznie wykorzystane na rzecz przedsięwzięcia.

Istotne jest, że niektóre z umów dzierżawy obejmowały swoim zasięgiem teren, który po podziale działki numer 7/11, obejmował także w części inne działki powstałe w wyniku podziału, oprócz działki 7/16, a więc teren będący poza działką inwestycyjną, przy czym, co zostało wskazane w treści opinii, obecnie niemożliwe jest dokładne odtworzenie granic i powierzeni, która przypadła na każdy z dzierzawionych terenów.